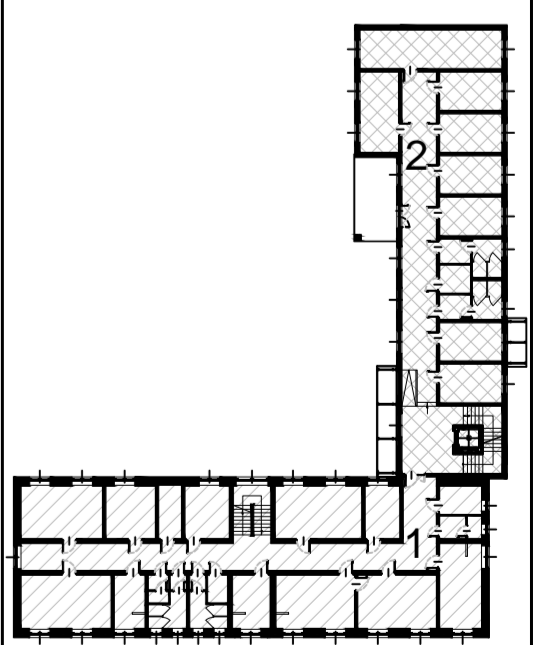


WYKAZ POWIERZCHNI PIĘTRA I BUDYNKU SZKOŁY		
S/1.1	KOMUNIKACJA	87.84 m ²
S/1.2	WYKŁADZINA TARKETT	14.07 m ²
S/1.3	SALA MIĘKKA DLA DZIECI AUTYSTYCZNYCH	7.34 m ²
S/1.4	PSYCHOLOG/PEDAGOG	15.74 m ²
S/1.5	SALA DZIECI AUTYSTYCZNYCH W STOPNIU UMIARKOWANYM	25.90 m ²
S/1.6	SALA DZIECI Z LEKKIM UPÓŚLEDZENIEM	28.92 m ²
S/1.7	PIELEGNIARKA	9.88 m ²
S/1.8	WC	3.20 m ²
S/1.9	WC	8.16 m ²
S/1.10	WC	8.16 m ²
S/1.11	POMIESZCZENIE GOSPODARCZE	3.37 m ²
S/1.12	LOGOPEDA	12.03 m ²
S/1.13	SEKRETARIAT/KADRY	25.29 m ²
S/1.14	GABINE DYREKTORA	25.21 m ²
S/1.15	POKÓJ NAUCZYCIELSKI	21.58 m ²
S/1.16	WC	5.57 m ²
S/1.17	WC DLA NIEPEŁNOSPRAWNYCH	7.16 m ²
S/1.18	ARCHIWUM	11.01 m ²
S/1.19	SALA REWALIDACJI/ SALA DZIECI AUTYSTYCZNYCH W STOPNIU UMIARKOWANYM	27.54 m ²
		RAZEM: 347.97 m ²

WYKAZ POWIERZCHNI PIĘTRA I BUDYNKU ADMINISTRACYJNO-BIUROWEGO		
B/1.1	POMIESZCZENIE BIUROWE	14.55 m ²
B/1.2	POMIESZCZENIE BIUROWE	14.55 m ²
B/1.3	KOMUNIKACJA	105.86 m ²
B/1.4	POMIESZCZENIE SOCJALNE	18.75 m ²
B/1.5	ARCHIWUM	33.15 m ²
B/1.6	POMIESZCZENIE BIUROWE	14.55 m ²
B/1.7	POMIESZCZENIE BIUROWE	14.55 m ²
B/1.8	POMIESZCZENIE BIUROWE	14.55 m ²
B/1.9	POMIESZCZENIE BIUROWE	14.55 m ²
B/1.10	WC	11.53 m ²
B/1.11	WC DLA NIEPEŁNOSPRAWNYCH	5.32 m ²
B/1.12	WC	11.53 m ²
		RAZEM: 273.44 m ²

- 1 BUDYNEK SZKOŁY
- 2 BUDYNEK ADMINISTRACYJNO-BIUROWY



JM STUDIO
PRACOWNIA PROJEKTOWA
ARCHITECTURY I KONSTRUKCJI

Temat: ADAPTACJA BUDYNKU NA POTRZEBY "ZSS" W RADYMNIE WRAZ Z BUDOWĄ NOWEGO SKRZYDEŁA NA CELE ADMINISTRACYJNO-BIUROWE

Adres: RADYMNIE, UL. KOMUNALNA 8

Obiekt: DZ. NR EW. 50/3 OZC. SZCZ. GRESB 03-01

Brano: ARCHITECTURA-KONSTRUKCJA

Skala: 1:100

Data: 2016

RZUT PIĘTRA I PROJEKT KONCEPCYJNY 13

Autoryzacja: mgr inż. arch. Jacek Markiewicz
upr. arch. nr Wa-956/93 w spec. architektura

Podpis: _____